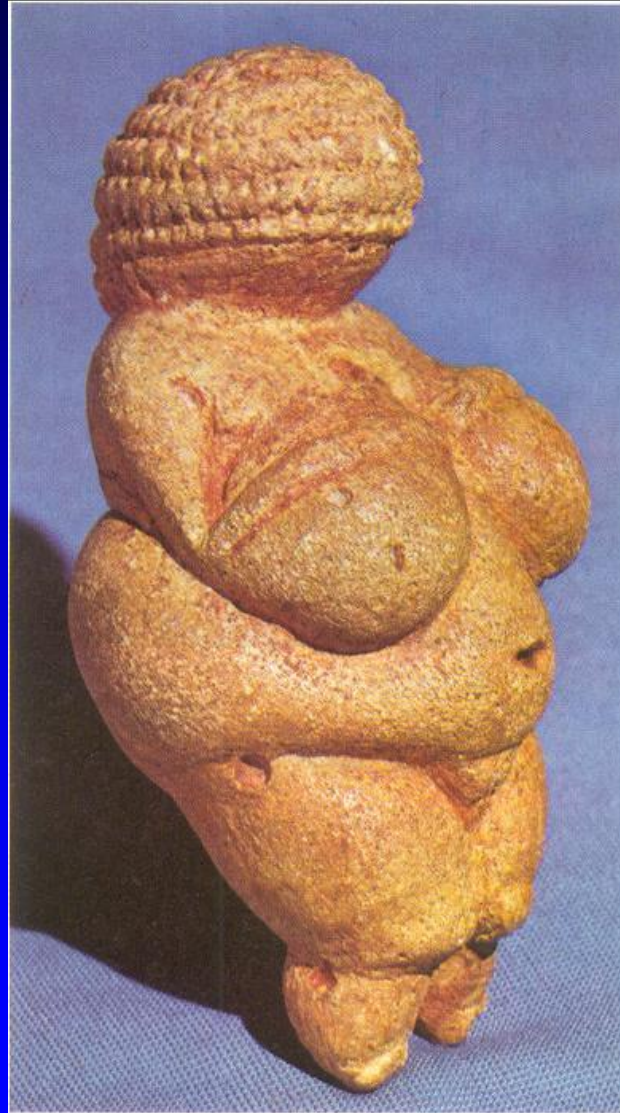


Neue Wege entstehen
dadurch,
dass wir sie gehen

Ernährung

Venus von Willendorf – 25 000 Jahre



Das Metabolische Syndrom

Das Metabolische Syndrom (MSX)

Venus von Willendorf
vor ca. 25.000 Jahren



Hypertonie
> 140/90 mm Hg

Blutlipide
HDL < 0.9-1 mM
TG > 1.7 mM

Artherio-
sklerose

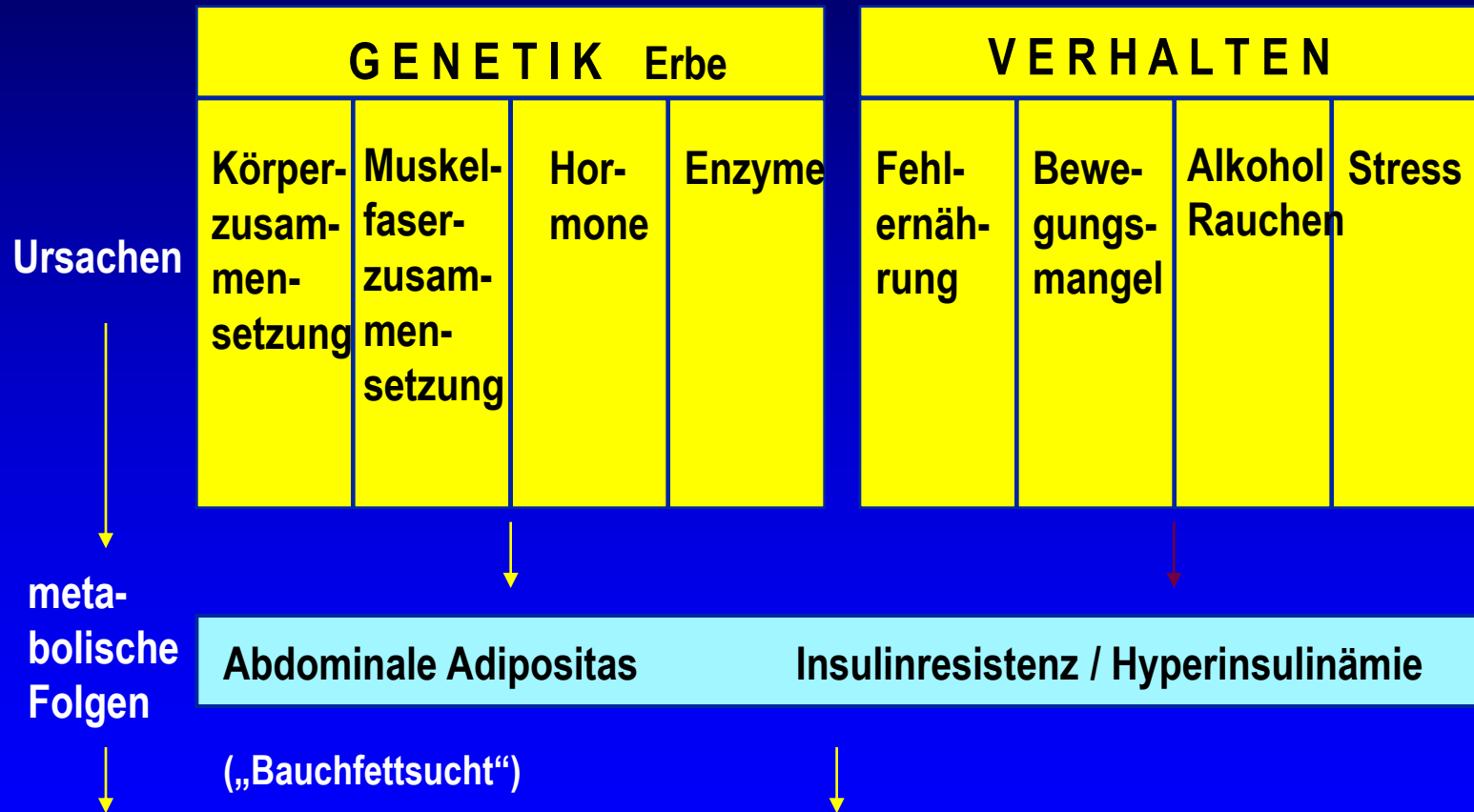
zentrale Adopositas
WHR > 0.85-0.9 BMI > 30
gestörte Glucosetoleranz
Typ 2 Diabetes

Apoplex
Myocardinfarkt

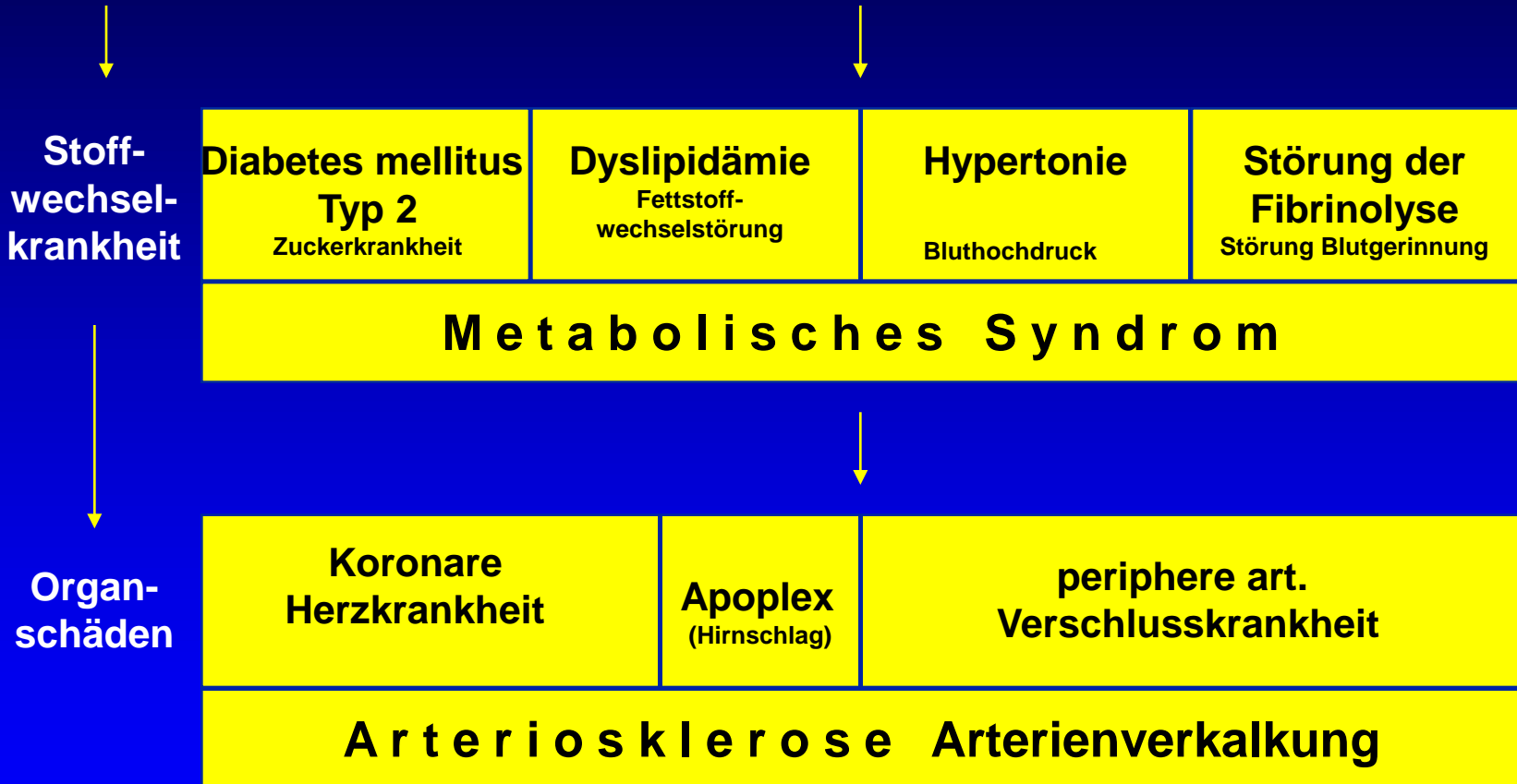
Insulinresistenz

modifiziert nach
WHO, Alberti 1998

Das Metabolische Syndrom: Ein tödliche Quartett

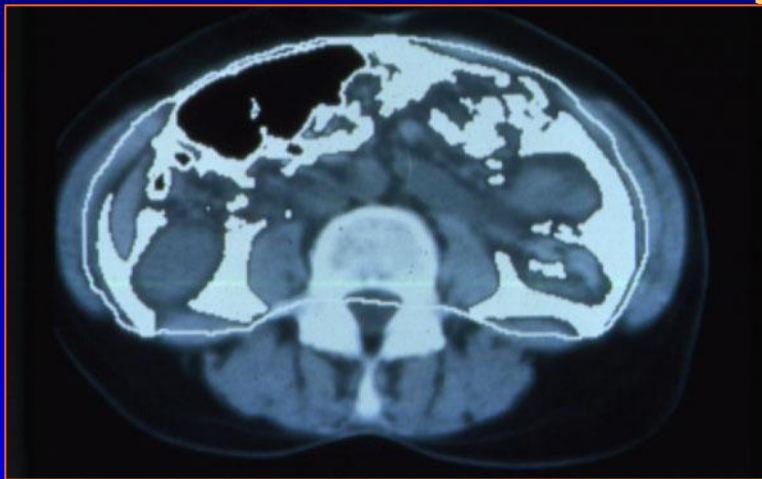


Das Metabolisches Syndrom: Ein tödliche Quartett

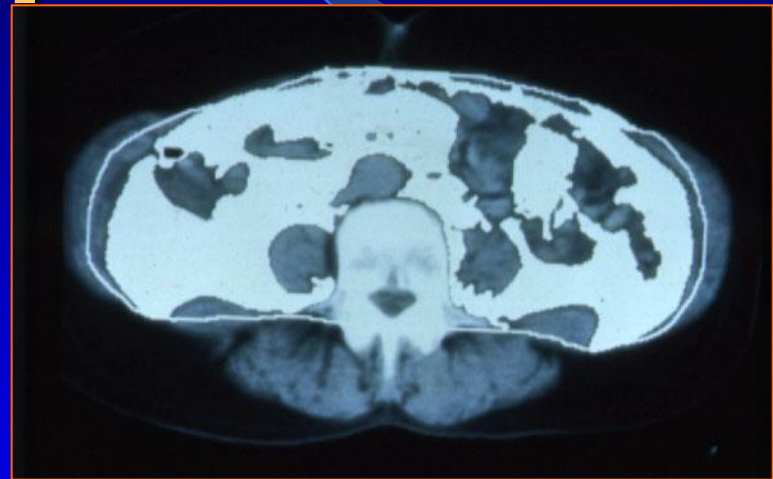


Verteilung des Bauchfettes

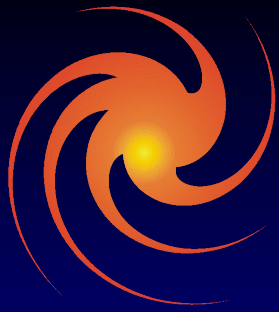
Normal vs Typ 2 Diabetes



Normal



Type 2 Diabetes



Zusammengestellt von:

Dr. med. Jürg Eichhorn

Allgemeine Medizin FMH
Praxis für Allgemeine- und Erfahrungsmedizin

F.X. Mayr Arzt
Sportmedizin SGSM
Neuraltherapie SANTH
Manuelle Medizin SAMM
Ernährungsheilkunde FEOS
Orthomolekularmedizin FEOS
Angewandte Kinesiologie - applied kinesiology
Akupunktur - Traditionelle Chinesische Medizin ASA

9100 Herisau

Internet: www.ever.ch

Herzlichen Dank

Dr. med. Jürg Eichhorn

**Allgemeine Medizin FMH
Praxis für Allgemeine- und Erfahrungsmedizin**

FKM Mayr Arzt
Sportmedizin SGSM
Neuraltherapie SANTH
Manuelle Medizin SAMM
Ernährungsheilkunde FEOS
Orthomolekularmedizin FEOS
Angewandte Kinesiologie - applied kinesiology
Akupunktur - Traditionelle Chinesische Medizin ASA

9100 Herisau

Internet: www.ever.ch